

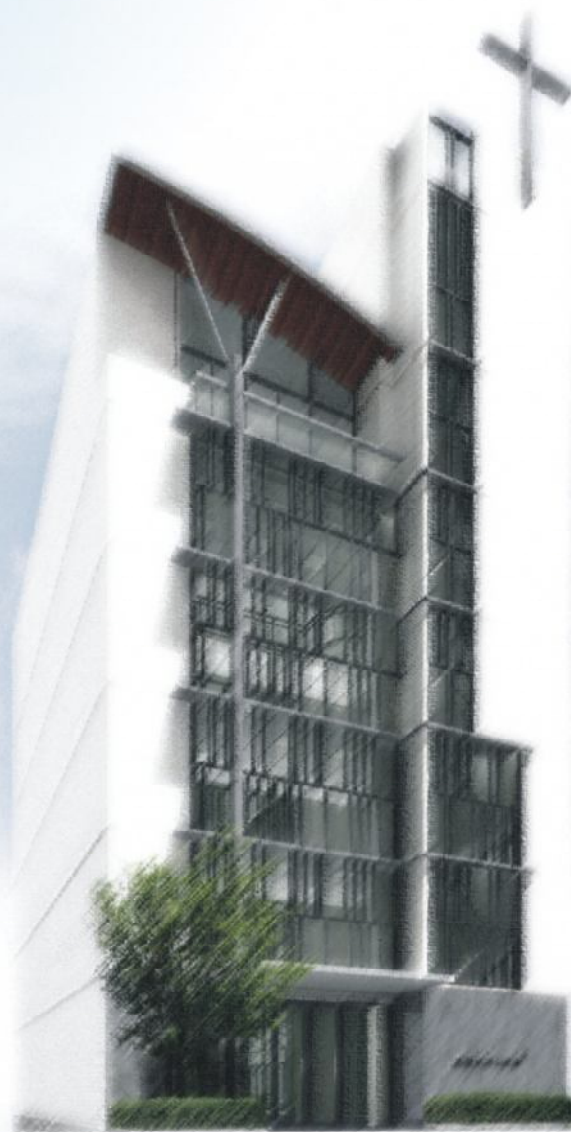
☞ 主日崇拜程序 ☜

1	安靜默禱		司	琴
2	敬拜讚美	願祿崇高(國/台)/凡若依靠耶和華(台) 如鷹展翅上騰/握手	全	體
3	啟應文	詩篇一二七篇	全	體
4	讀經	徒二 1~4、37~47；林前十二 12~13	司	會
5	證道	教會的誕生	鍾平貴牧師	
6	回應	我要建立一群大能子民	全	體
7	報告		司	會
8	頌榮	頌讚與尊貴	司	會
9	禱告		鍾平貴牧師	
10	阿們頌		全	體
11	默禱散會		全	體

服事表		本週	下週
講員		鍾平貴牧師/林靜慧姊妹(翻譯)	林忠浪傳道/陳嘉之弟兄(翻譯)
敬拜讚美		余冬萍姊妹	葉雅萍姊妹
司會		郁秀英姊妹	李杰灃弟兄
助唱		陳嘉之弟兄、羅怡佳姊妹	葉勁初弟兄、林靜亮姊妹
樂器		黃怡欣姊妹、李昆瀚弟兄 陳可名弟兄	羅怡佳姊妹、黃怡婷姊妹 邵誠信弟兄
招待	一樓	黃財教弟兄	黃秀娥姊妹
	四樓	吳靜雯姊妹	葉雅雯姊妹
音控	主日崇拜	陳世明弟兄、康麗娟姊妹	林光宗弟兄、康麗娟姊妹
	詩歌練習	林光宗弟兄、康麗娟姊妹	陳世明弟兄、鍾晨弟兄
電腦	主日崇拜	孫以琳姊妹	邵成真姊妹
	詩歌練習	邵成真姊妹	許皓雲
兒童主日學		李杰灃弟兄、蔡孟儒弟兄(3/27)	黃怡欣姊妹、黃欣儀姊妹(4/3)
品格營		林靜亮姊妹(3/26)	暫停一次(4/2)

郵政劃撥：30147635 財團法人基督成功教會

1969 第一次獻堂/北華街 2008.12 第二次獻堂/文成路



基督成功教會

1956.9.9 設立

牧師 鍾平貴
 TEL (06)358-2536 FAX (06)358-2532
 地址 70451 台南市北區文成路750巷233號
<http://www.tcck.org.tw>

2011
3/27
 NO.1866

◎教會各項訊息

- 一. 歡迎第一次來參加本堂聚會的新朋友，願神賜福你，歡迎你繼續前來參加我們的聚會，共沐主恩；盼望你能留下個人資料，我們願意為你禱告並與你聯絡關懷。
- 二. 本週六(4/2)晚間的聖經課程改為小組聚會，請弟兄姊妹留意，並請通知各組組員，聚會內容有所異動。
- 三. 昨天晚上的〈福音餐會〉已圓滿結束，感謝主！有多位福音朋友前來參加，內中信息、見證分享帶給與會的人十分幫助，願主賜福每一家庭。請繼續關心受邀前來的朋友。
- 四. 下週主日(4/3)將邀請林忠浪傳道前來證道，請弟兄姊妹代禱記念。
- 五. 牧師本週三(30日)至四月七日(週四)將前往香港中神一趟，四月三日聖餐禮拜以及同工會順延一週(4/10)舉行。
- 六. 今天下午13:30於教會二樓副堂將召開兒主老師會議，內容：兒主教學討論暨兒童事工閱讀書籍心得分享，請老師及助教撥空參與，也請記得攜帶閱讀書籍歸還。
- 七. 羅怡佳姊妹將在四月十日(週日)舉辦畢業鋼琴演奏會，時間是晚上7:30，地點在「台灣新藝當代藝術空間」(地址:台南市民族路三段190號B1)，歡迎弟兄姊妹前往聆聽捧場。
- 八. 為日本海嘯賑災，教會已在一樓櫃檯設置捐款箱，所得款項將經由台灣世界展望會轉給日本災民之用。即日起至四月17日截止，請弟兄姊妹代禱記念。
- 九. 若有預備奉獻的，請自行將奉獻投入會堂入口奉獻箱內。今天午餐後，仍請弟兄姊妹留步，分工清掃禮拜堂。

◎本週代禱事項

- 一. 為 3/26 福音餐會代禱
- 二. 為慕道友歸主代禱
- 三. 為個別肢體代禱

◎建堂奉獻收支情形 (截至上週)			
總預算	4,500 萬元	已支出金額	4,515 萬元
貸款利息預算	250 萬元	已支出利息	98 萬元
總預算合計	4,750 萬元	已支出合計	4,613 萬元
已奉獻金額	3,621 萬元	◎銀行借款	600 萬元
出售資產淨額	230 萬元	◎個人無息借款	230 萬元
◆奉獻款未達總預算之金額		899 萬元	
※請弟兄姊妹為建堂聖工奉獻並代禱。每月利息約 1.6 萬元。			

◎上週各項聚會人數

各項聚會活動	聚會時間	人數	各項聚會活動	聚會時間	人數
主日崇拜	週日 10:00	65 人	非拉鐵非小組	週六 19:30	暫停
兒童主日學	週日 10:00	13 人	頌讚小組	週六 19:20	暫停
禱告會	週四 20:00	9 人	迦拿小組	週六 19:30	暫停
小羊團契	週六 15:00	13 人	查經聚會	週六 19:30	31 人
社區成長教室	本週出席總人次/班次：共 111 人次/共 13 班次				

◎本週聚會時間地點

各項聚會活動	內容/對象	聯絡人	聚會時間	聚會地點
主日崇拜	敬拜,聖經真理		週日 10:00	4F 大堂
兒童主日學	詩歌,聖經教導	蔡以婷姊妹	週日 10:00	2F 副堂
彩虹媽媽讀書會	說故事志工	鍾李淑華師母	週三 08:40	2F 副堂
禱告會	禱告		週四 20:00	3F 副堂
小羊團契	國高中生	葉雅萍姊妹	週六 15:00	3F 副堂
查經聚會	弟兄姊妹		週六 19:30	3F 副堂
頌讚小組	弟兄姊妹	葉勁初弟兄	週六 19:20	2F
迦拿小組	弟兄姊妹	陳嘉之弟兄	週六 19:30	1F
非拉鐵非小組	社青,大專生	蔡孟儒弟兄	週六 19:30	3F 副堂

◎上週奉獻報告

主日 1,600.							
什一、月定奉獻				特別奉獻			
編號	金額	編號	金額	姓名	金額	姓名	金額
0003	4,000			NO.0015為感恩	100	廖淑鈴為建堂	1,000
0015	1,200			NO.0026為感恩	200		
0019	3,000			NO.0027為感恩	200		
3066	20,000			主知名為感恩	100		
				NO.0103為建堂	3,000		

◎靈修小品分享

根據什麼事奉神？

沒有異象就去事奉神，是容易的；沒有蒙召就去事奉神，也是容易的；因為你根本不需理會神的要求。頭腦的見識，加上信徒的情感作用，可以作指導，你會更蓬勃成功，心情更優悠自得，只要你從未經歷神的呼召。可是，一旦你接受了耶穌基督的差使，神的要求就整日驅策著你，你再也不能根據頭腦的見識來為祂工作。