

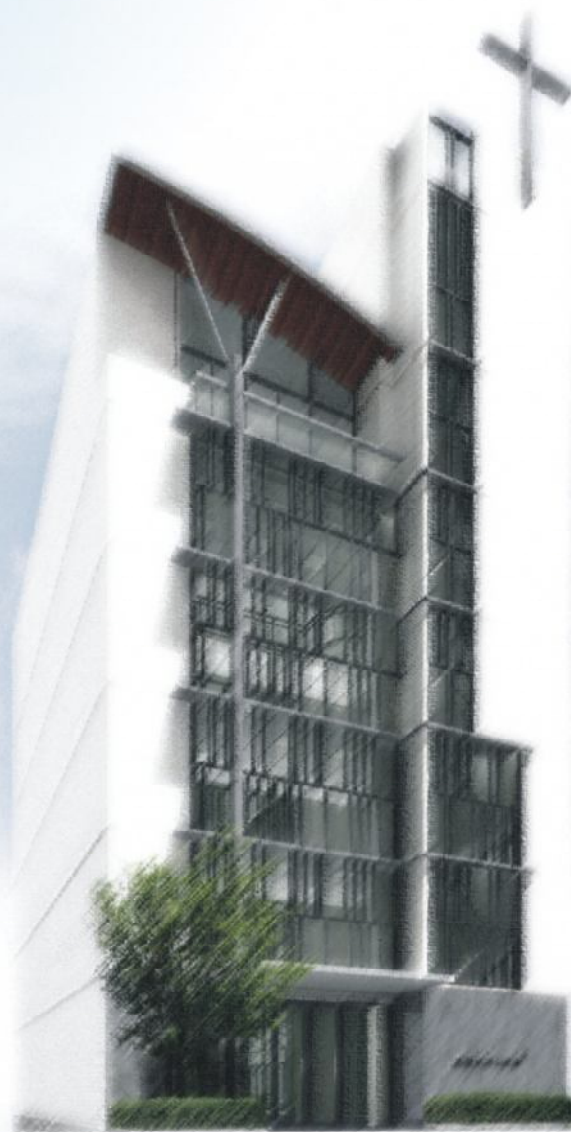
## ☞ 主日崇拜程序 ☜

1	安靜默禱		司	琴
2	敬拜讚美	神本為大/專心仰望耶穌 主啊!我要跟隨祢	全	體
3	啟應文	詩篇一二三篇	全	體
4	讀經	約十五26·十六12~15;徒一8	司	會
5	證道	聖靈來的目的	鍾平貴牧師	
6	回應	讚美 176 聖靈顯現在我衷	全	體
7	聖餐	與主合一	鍾平貴牧師	
8	報告		司	會
9	頌榮	頌讚與尊貴	司	會
10	祝禱		鍾平貴牧師	
11	阿們頌		全	體
12	默禱散會		全	體

服事表		本 週	下 週
講 員		鍾平貴牧師/葉勁初弟兄(翻譯)	鍾平貴牧師/陳嘉之弟兄(翻譯)
敬拜讚美		黃樟山弟兄	葉雅雯姊妹
司 會		鍾李淑華師母	林靜亮姊妹
助 唱		蔡孟儒弟兄、余冬萍姊妹	李杰灃弟兄、曾弘毅弟兄
樂 器		黃怡欣姊妹、黃秀娥姊妹 陳可名弟兄	羅怡佳姊妹、葉雅萍姊妹 李昆瀚弟兄
招待	一 樓	林靜慧姊妹	張拱隆弟兄
	四 樓	李昕旻弟兄	黃欣儀姊妹
音控	主日崇拜	林光宗弟兄、康麗娟姊妹	陳世明弟兄、鍾 晨弟兄
	詩歌練習	陳世明弟兄、鍾 晨弟兄	葉勁初弟兄、陳可名弟兄 林士傑
電腦	主日崇拜	許皓雲	黃怡婷姊妹
	詩歌練習	黃怡婷姊妹	施錫恩弟兄
兒童主日學		林靜亮姊妹、黃欣儀姊妹(3/6)	蔡以婷姊妹、郁秀英姊妹(3/13)
品格營		羅怡佳姊妹(3/5)	李杰灃弟兄(3/12)

郵政劃撥：30147635 財團法人基督成功教會

1969 第一次獻堂/北華街 2008.12 第二次獻堂/文成路



# 基督成功教會

1956.9 設立

牧師 鍾平貴  
TEL (06)358-2536 FAX (06)358-2532  
地址 70451 台南市北區文成路750巷233號  
<http://www.tcck.org.tw>

2011  
3/6  
NO.1863

## ◎教會各項訊息

- 一. 歡迎第一次來參加本堂聚會的新朋友，願神賜福你，歡迎你繼續前來參加我們的聚會，共沐主恩；盼望你能留下個人資料，我們願意為你禱告並與你聯絡關懷。
- 二. 今天午餐後將召開三月份同工會，請同工留步參加開會。
- 三. 教會擬差遣志工進入文元國小擔任「彩虹媽媽」，經由說故事將人生正確價值觀念帶進孩童心裡。自上午週起，每週三上午8:40~10:00在教會成立「讀書會」，陪伴志工成長。歡迎有負擔者前來參加，請與師母連絡。
- 四. 本週六(3/12)晚間小組聚會：〈迦拿小組〉晚間7:30，地點在教會三樓301教室。〈頌讚小組〉晚間7:20，地點在教會二樓。〈非拉鐵非小組〉晚間7:30，地點在教會三樓副堂。歡迎參加。
- 五. 三月20日(週日)13:30將召開兒主老師會議，內容：兒主教學討論暨兒童事工閱讀書籍心得分享，請老師及助教撥空參與，也請記得攜帶閱讀書籍歸還。
- 六. 教會訂於三月26日(週六)晚間6:30舉行福音餐會，主題：從暗夜到黎明，內容有詩歌，生命寫真，信息。一家1~2道菜，請踴躍邀約親朋好友參加，並請代禱記念。是日小組聚會暫停一次。
- 七. 教會訂於四月2~4日(週六~一)舉行三天兩夜退修會，地點在「陽明山衛理福音園」，行程簡介已經放置一樓櫃台，歡迎自由索取，報名至下主日(3/13)截止，請弟兄姊妹儘早報名登記，以利安排相關事宜，歡迎弟兄姊妹邀約親友報名參加。
- 八. 二月份奉獻收支情形  
奉獻收入168,623元，支出98,067元，收支相抵結餘70,556元，經常費結存234,694元；建堂奉獻收入164,400元，支出14,125元，償還銀行貸款150,275元。請弟兄姊妹記念代禱。
- 九. 若有預備奉獻的，請自行將奉獻投入會堂入口奉獻箱內。今天午餐後，仍請弟兄姊妹留步，分工清掃禮拜堂。

## ◎本週代禱事項

- 一. 為 3/26 福音餐會代禱
- 二. 為慕道友歸主代禱
- 三. 為教會增長代禱
- 四. 為個別肢體代禱

## ◎建堂奉獻收支情形 (截至上週)

總預算	4,500 萬元	已支出金額	4,515 萬元
貸款利息預算	250 萬元	已支出利息	97 萬元
<b>總預算合計</b>	<b>4,750 萬元</b>	<b>已支出合計</b>	<b>4,612 萬元</b>
已奉獻金額	3,617 萬元	◎銀行借款	600 萬元
出售資產淨額	230 萬元	◎個人無息借款	230 萬元
<b>◆奉獻款未達總預算之金額</b>		<b>903 萬元</b>	
※請弟兄姊妹為建堂聖工奉獻並代禱。每月利息約 1.4 萬元。			

## ◎上週各項聚會人數

各項聚會活動	聚會時間	人數	各項聚會活動	聚會時間	人數
主日崇拜	週日 10:00	64 人	非拉鐵非小組	週六 19:30	17 人
兒童主日學	週日 10:00	13 人	頌讚小組	週六 19:20	11 人
禱告會	週四 20:00	10 人	迦拿小組	週六 19:30	8 人
小羊團契	週六 15:00	13 人	查經聚會	週六 19:30	暫停
社區成長教室	本週出席總人次/班次：共 109 人次/共 13 班次				

## ◎本週聚會時間地點

各項聚會活動	內容/對象	聯絡人	聚會時間	聚會地點
主日崇拜	敬拜,聖經真理		週日 10:00	4F 大堂
兒童主日學	詩歌,聖經教導	蔡以婷姊妹	週日 10:00	2F 副堂
彩虹媽媽讀書會	說故事志工	鍾李淑華師母	週三 08:40	2F 副堂
禱告會	禱告		週四 20:00	3F 副堂
小羊團契	國高中生	葉雅萍姊妹	週六 15:00	3F 副堂
查經聚會	弟兄姊妹		週六 19:30	3F 副堂
頌讚小組	弟兄姊妹	葉勁初弟兄	週六 19:20	2F
迦拿小組	弟兄姊妹	陳嘉之弟兄	週六 19:30	1F
非拉鐵非小組	社青,大專生	蔡孟儒弟兄	週六 19:30	3F 副堂

## ◎上週奉獻報告

主日 1,400.							
什一、月定奉獻				特別奉獻			
編號	金額	編號	金額	姓名	金額	姓名	金額
0008	3,000			主知名為感恩	100	主知名為建堂	20,000
0012	2,000			NO.0012為感恩	2,000	NO.0021為建堂	1,500
0021	2,500			NO.0026為感恩	200	廖淑鈴為建堂	2,000
0029	2,000			NO.0027為感恩	200	主知名指定奉獻	1,000
3066	20,000			黃怡欣為感恩	2,500	寄物櫃租金	150
				主知名為建堂	2,000		

## ◎靈修小品分享

根據什麼事奉神？

沒有異象就去事奉神，是容易的；沒有蒙召就去事奉神，也是容易的；因為你根本不需理會神的要求。頭腦的見識，加上信徒的情感作用，可以作指導，你會更蓬勃成功，心情更優悠自得，只要你從未經歷神的呼召。可是，一旦你接受了耶穌基督的差使，神的要求就整日驅策著你，你再也不能根據頭腦的見識來為祂工作。